

MINI GREASE GUN

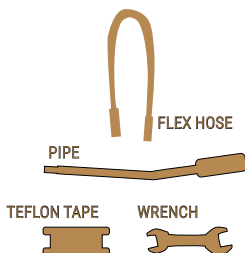
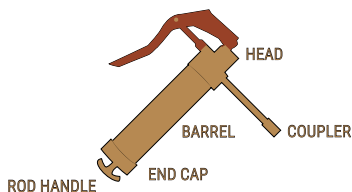
Operation Guide



Find More

This is a general instruction sheet which covers multiple models. Model may not match and accessories shown may not come with your gun exactly.

MINI GUN



Replacing Your Grease Cartridge

Unscrew the head, then pull the rod handle all the way out and lock. Prepare to insert the cartridge of grease into the barrel.

1



Remove either the pull tab or foil before threading into gun. Insert bottom end first, ridge is top side and plastic cap is the bottom side.

2



Screw the head on, and unlock the rod handle from the end cap. Open the air valve, if your gun has one. If not, loosen the head slightly.

3

Priming Your Grease Gun

Put pressure on the rod handle while pulling down on the barrel and pumping the handle at the same time.

1



While applying pressure, rotate the handle then press the quick release until the rod goes into the barrel.

2



Pump the handle several times until grease flows from the coupler.

3

Preparing For Use

Attach hose or tube onto your gun with the included wrench. Ensure it's fastened tightly so it won't leak.

1



For a heavier duty seal, wrap teflon tape around the fitting between the gun and attachment.

2



Prior to your first use, apply a layer of grease around the outside of the rubber plunger.

3

**TIP -
LOOSEN THE
COUPLER SLIGHTLY
BEFORE FIRST USE**

FOR TROUBLESHOOTING, TIPS, TRICKS, AND MORE ONLINE, SCAN THE QR CODE ABOVE



MINI PISTOLA ENGRASADORA

Manual de operaciones



ENCUENTRA MÁS

* Esta es una hoja de instrucciones generales que cubre varios modelos. Es posible que el modelo no coincida y que los accesorios que se muestran no vengan exactamente con su pistola. *

Reemplazo de su cartucho de grasa

Desatornille la cabeza, luego tire del mango de la varilla completamente hacia afuera y bloquee. Prepárese para insertar el cartucho de grasa en el cañón.



1

Retire la lengüeta o el papel de aluminio antes de enroscarlo en la pistola. Inserte el extremo inferior primero, la cresta es el lado superior y la tapa de plástico es el lado inferior.

2



Atornille la cabeza y desbloquee el mango de la varilla de la tapa del extremo. Abra la válvula de aire, si su arma tiene una. Si no es así, afloje un poco la cabeza.

3

Cebado de su pistola engrasadora

Ejercer presión sobre el mango de la varilla mientras tira del cañón hacia abajo y bombea el mango al mismo tiempo.



1

Mientras aplica presión, gire el mango y luego presione el cierre rápido hasta que la varilla entre en el cañón.

2



Bombear el mango varias veces hasta que salga grasa del acoplador.

3

Preparación para su uso

Conecte la manguera o el tubo a su pistola con la llave incluida. Asegúrese de que esté bien ajustado para que no gotee.



1

Para un sello de servicio más pesado, envuelva cinta de teflón alrededor del accesorio entre la pistola y el accesorio.

2



Antes de su primer uso, aplique una capa de grasa alrededor del exterior del émbolo de goma.

3

**CONSEJO -
AFLOJA EL
ACOPLADOR UN POCO
ANTES DEL PRIMER USO**

PARA SOLUCIÓN DE PROBLEMAS, CONSEJOS, TRUCOS
Y MÁS EN LÍNEA, ESCANEE EL CÓDIGO QR DE ARRIBA

**TRABAJE SIEMPRE
DE FORMA SEGURA
CON EL USO DE
GUANTES Y GAFAS
DE SEGURIDAD.**